



Puerto de  
**Salina Cruz**  
Oaxaca  
Abril 2012



# Contenido

SCT

SECRETARÍA DE  
COMUNICACIONES  
Y TRANSPORTES



Presentación

Principales cesionarios y terminales

Plano de cesionarios

Instalaciones

Principales navieras (carga)

Conectividad

Movimiento de carga y buques

Principales mercancías e industria

Principales proyectos y oportunidades de inversión



# Presentación

SCT

SECRETARÍA DE  
COMUNICACIONES  
Y TRANSPORTES



Salina Cruz es el puerto multimodal en el Pacífico Mexicano que permite la más rápida conexión al océano Atlántico, a través de un puente terrestre de 319 km por carretera y 302 km por ferrocarril, hacia el puerto de Coatzacoalcos.

Cuenta con infraestructura y equipamiento portuario para el manejo de carga contenerizada, granel agrícola, granel mineral y carga general.

A través de este puerto se maneja tráfico de carga para la región sur y sureste del país y se cuenta con facilidades para el enlace de la carga contenerizada en ruta regular con la Costa Oeste de Estados Unidos, Centro y Sudamérica, así como Asia y Oceanía.

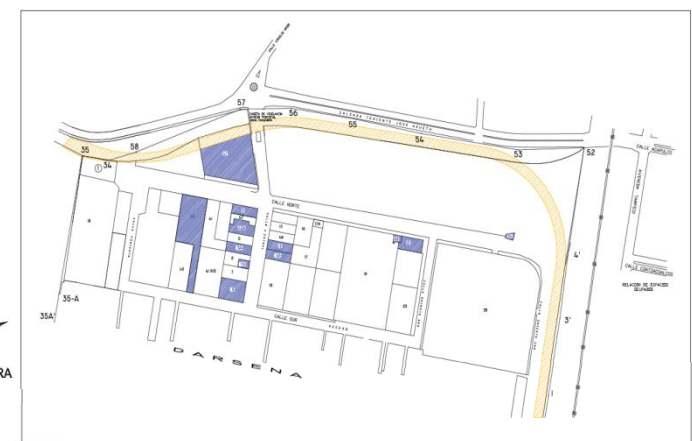
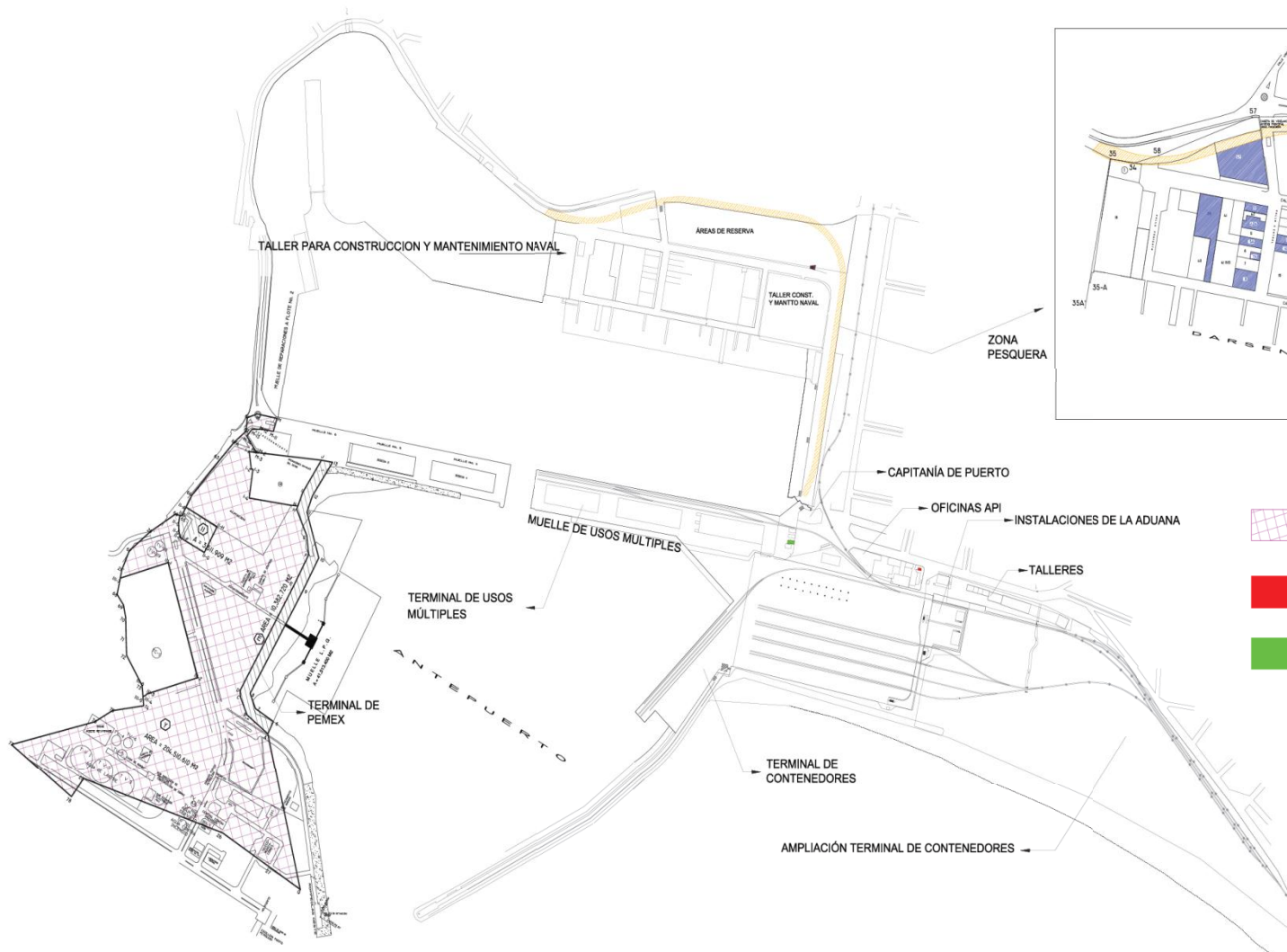


Puerto de enlace comercial del Sureste Mexicano

# Plano de cesionarios

SCT

SECRETARÍA DE  
COMUNICACIONES  
Y TRANSPORTES



Denominación o razón social	Área cesionada m2	Localización en plano de cesionarios
PEMEX Refinación	219,626.15	Terminal Marítima
Mediterranean Shipping Company, S.A. de C.V.	23.00	Oficinas junto a áreas administrativas de API
Compañía Marítima Mexicana S.A. de C.V.	49.59	Costado Sur de la Caseta de Vigilancia
Sr. Roman Quijano Gómez	300.00	5A
Sr. Roman Quijano Gómez	250.00	45
Nicólas Contreras Espinoza	50.60	7A
Fernando Castro Fermin	57.66	24
Oscar Ortiz Hernandez	264.28	42A
Mariscos del Pacífico Sur S.A. de C.V.	730.00	8
Consultores y Gestores Asociados S.A. de C.V.	268.00	21
Sr. Xicoténcatl Horacio Monjardin López ( Refaccionaria Monjardin, S.A.)	300.00	3
Planta de Combustible Compañía Abastecedora de Combustible S.A. de C.V.	1,600.00	39
Sociedad Cooperativa de Producción Pesquera Santa Cruz S.C. de R.L.	117.50	17A
Servicios de Asesoría Profesional de Oaxaca	187.81	22
Sagarpa	1,867.81	47

## CESIONARIOS

## Terminal de Especializada de Contenedores

**Administración Portuaria Integral de Salina Cruz, S.A. de C.V:** Terminal especializada en el manejo de carga contenerizada.

- Longitud de atraque: 275 m.
- Superficie total: 30.63 ha.
- Almacenes: 6.5 ha de patio.
- Equipo: 1 grúa pórtico 30.5 ton; 2 grúas de marco de 45 ton; 1 reach stacker de 45 ton de capacidad; 11 y 18 tractos y plataformas; 2 track-movil, vías férreas, báscula electrónica mixta de 150 ton, báscula electrónica camionera (full) con capacidad de 120 ton; 360 conexiones en 20 consolas para contenedores refrigerados, (120 tomacorrientes de 220 volts y 240 tomacorrientes de 440 volts), sistema de iluminación, CCTV.

## Terminal de Usos Múltiples

**Administración Portuaria Integral de Salina Cruz, S.A. de C.V:** Terminal de Usos Múltiples

- Longitud de atraque: 486 m.
- Superficie Total: 39.63 ha.
- Almacenes: 4.06 ha. bodega 1, 4.06 ha. bodega 2 y 3.42 ha. de bodega 3, vías férreas, sistema de iluminación, CCTV.

## Terminal Marítima de Petróleo y Derivados

**PEMEX (Muelle Fiscal II) :** Petróleo y derivados.

- Longitud de atraque: 465 m.
- Superficie total: 27.5 ha.
- Almacenes: 4,064 m<sup>2</sup> de bodega 4 y 4,064 m<sup>2</sup> de bodega 5.
- Equipo: sistema de iluminación, CCTV.

## Capacidad de recepción de buques

Posiciones de atraque	7
Eslora	201 m
Manga	32 m

## Áreas de Almacenamiento

Bodegas	10,222 m <sup>2</sup>
Patios	6,500 m <sup>2</sup>

## Áreas de navegación

Canal de acceso	Longitud:	170 m
	Plantilla:	80 m
	Profundidad:	13 m
Antepuerto	Longitud:	750 m
	Diámetro	400 m
	Profundidad:	12 m
Canal de entrepuerto	Longitud:	70 m
	Ancho:	50 m
	Profundidad:	10 m
Dársena de ciaboga externa	Profundidad:	12 m
	Diámetro:	300 m
Dársena de ciaboga interna	Profundidad:	10 m
	Diámetro:	200 m

# Principales navieras que dan servicio al puerto

## Carga

### Línea Naviera

### Tipo de Carga

**MSC  
Mediterranean  
Shipping Company  
México S.A.**

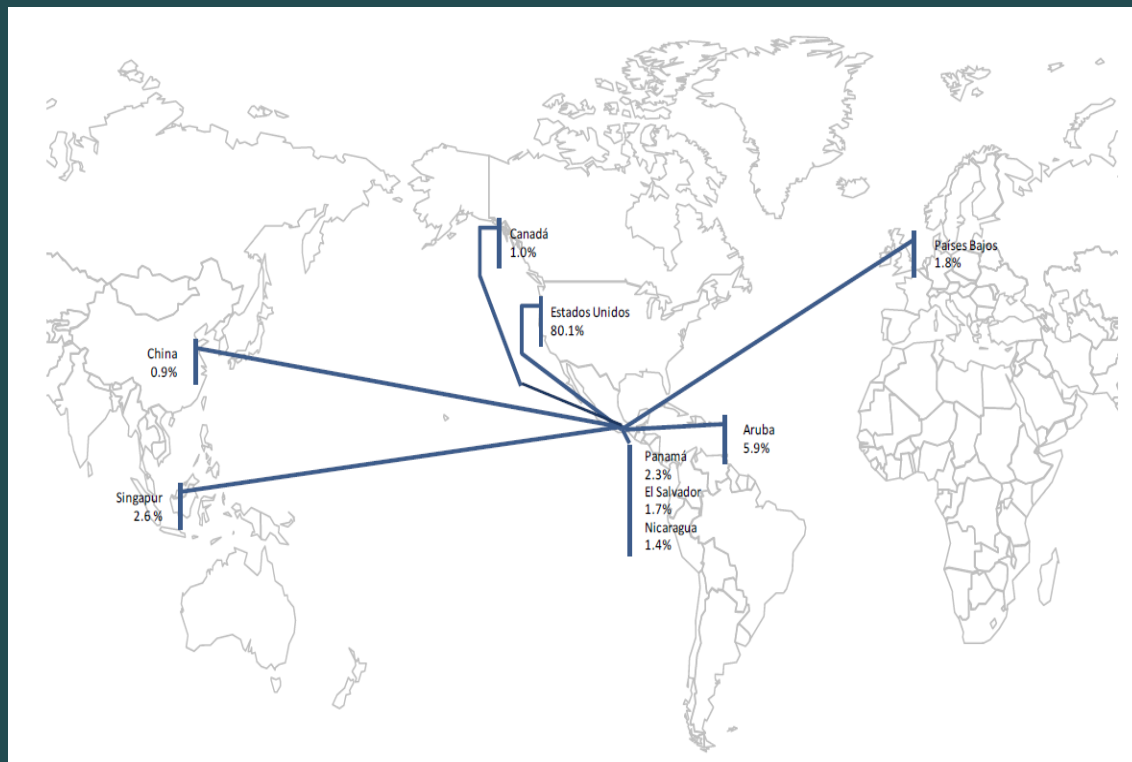
Contenerizada  
Servicio feeder  
quincenal

**Flota de buque  
tanques de PEMEX**

Derivados del  
petróleo

**Los demás buques  
que arriban, son  
buques trampa y  
de línea**

Carga general,  
granel mineral y  
agrícola  
semimecanizados



## Foreland

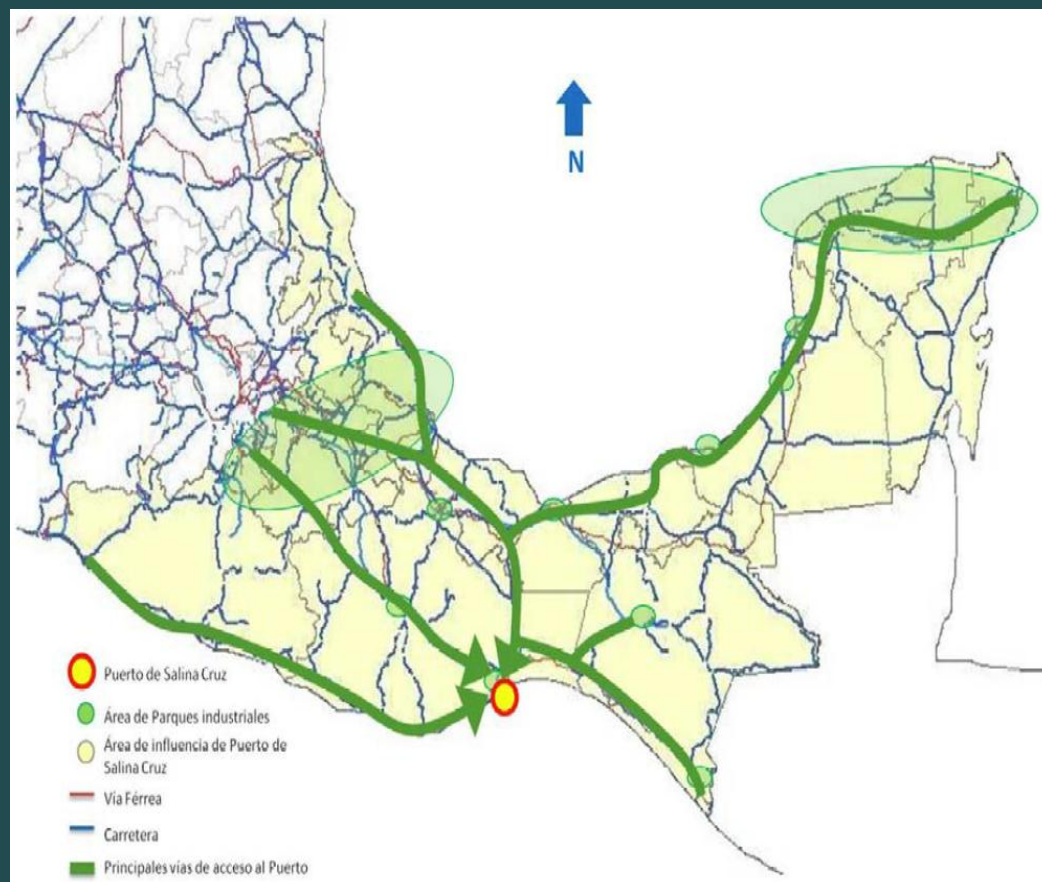
Se cuenta con una línea de servicio regular de contenedores (frecuencia quincenal) y buques con servicio tipo trampa que cubren tráficos hacia o desde: Asia, Oceanía, Australia, Costa Suroeste de América del Sur, Costa Noroeste de los Estados Unidos de América y Canadá.

# Conectividad carretera

- Conexión con el puerto de Coatzacoalcos, a través de la carretera 185 Transísmica.
- Conexión con Oaxaca por carretera federal 190.
- Conexión con Veracruz (La Tinaja) por autopista y carretera federal 150.
- Conexión con Minatitlán y el Puerto de Coatzacoalcos, a través de autopista (a 40 km de Acayucan, Veracruz).
- Conexión con Puebla, por la autopista 95.
- Conexión con Tuxtla Gutiérrez y Tapachula, Chiapas, mediante conexión en *La Ventosa* entre la carretera federal 185 y las 190 y 200.

## Distancia del puerto a las principales ciudades nacionales

Ciudad	Carretera (km)	Ferroviaria (km)
Lagunas, Oaxaca	105	89
Arriaga, Chiapas	196	200
Cosoleacaque, Veracruz	272	287
Oaxaca, Oaxaca	281	882
Coatzacoalcos, Veracruz	303	319
Tuxtepec, Oaxaca	321	330
Tapachula, Chiapas	438	465
Ciudad Hidalgo, Chiapas	475	506
Paraíso, Tabasco	493	464
Córdoba, Veracruz	507	476
Veracruz, Veracruz	517	467
Orizaba, Veracruz	533	485
Tlaxcala, Tlaxcala	655	673
Puebla, Puebla	681	728
México, D.F.	753	854
Campeche, Campeche	850	1,022
Mérida, Yucatán	1,024	1,107





# Conectividad ferroviaria

El puerto de Salina Cruz se enlaza con el puerto de Coatzacoalcos a través de la vía que atraviesa al Istmo de Tehuantepec que tiene una longitud de 303 km.

El Ferrocarril del Istmo de Tehuantepec (FIT) con 207 km de longitud, se conecta con el Ferrocarril Chiapas Mayab en Coatzacoalcos, Veracruz e Ixtepec, Oaxaca; y con el Ferrocarril del Sureste (Ferrosur) en Medias Aguas, Veracruz.

La conexión ferroviaria con Tuxtpec, Oaxaca, y con Tierra Blanca y Córdoba, Veracruz es a través de Ferrosur.



# Conectividad aérea

El Aeropuerto Internacional de Huatulco se encuentra a 2 horas y el Aeropuerto Internacional de Oaxaca a 4.5 horas del puerto. Con destinos nacionales a la Cd. de México, Oaxaca, Tuxtla Gutierrez y con destinos internacionales hacia Chicago-O'Hare, Denver, Houston, Calgary, Edmonton, Toronto-Pearson y Vancouver, entre otros.

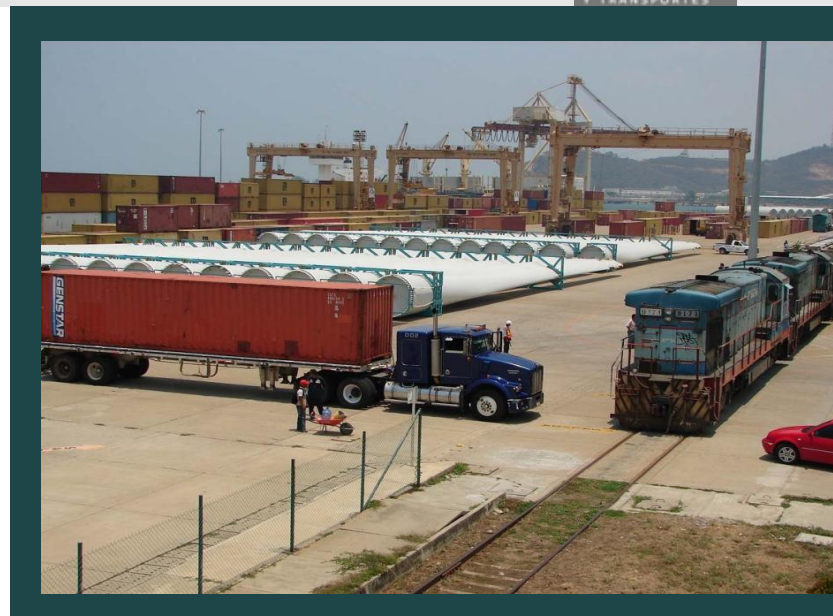
# Movimiento de carga y buques

SCT

SECRETARÍA DE  
COMUNICACIONES  
Y TRANSPORTES



Toneladas	2009	2010	2011	2012*
General suelta	6,390	16,699	20,618	35
General contenerizada	134,578	53,868	39,660	-
Granel agrícola	157,708	74,550	19,445	-
Granel mineral	11,052	4,003	-	15,203
Petróleo y derivados	13,117,563	12,825,884	12,602,814	2,934,449
<b>Total</b>	<b>13,427,291</b>	<b>12,975,004</b>	<b>12,762,263</b>	<b>2,949,687</b>



\*Estadística al mes de marzo.

Fuente: Administración Portuaria Integral de Salina Cruz.



## Arribos

	2009	2010	2011	2012*
General suelta	5	11	15	1
General contenerizada	22	19	14	-
Granel agrícola	5	3	1	-
Granel mineral	1	1	-	1
Petróleo y derivados	360	347	293	96
<b>Total</b>	<b>393</b>	<b>381</b>	<b>323</b>	<b>98</b>

\*Estadística al mes de marzo.

Fuente: Administración Portuaria Integral de Salina Cruz.

## Actividades económicas predominantes en la región:

- Industria petroquímica.
- Industria cervecera, cafetalera y mezcalera.
- Generación de energía renovable.
- Agroindustria.
- Mineral extractiva.

## Principales mercancías manejadas en el Puerto

<b>Exportación</b>	Poliglycol, polietileno, fosfato diamónico, ácido tereftálico purificado, polietileno de baja densidad, mineral de cobre y titanio, concentrado de níquel, cerveza, pasta de cacao, café, miel y mezcal.
<b>Importación</b>	Componentes para aerogeneradores, madera, fertilizantes, partes para bicicletas y motocicletas, maquinaria, partes para tractores, cerámica y herrajes.
<b>Cabotaje</b>	Petróleo y sus derivados, maíz blanco y barita.

# Origen- destino de la carga

## Carga Contenerizada

## Carga General

## Petróleo y Derivados

**Origen  
carga de  
importación  
(%)**

China	60
Chile	30
Tailandia	7
Indonesia	2
Perú	1

España	61
China	24
Brasil	11
Nueva Caledonia	4

Actualmente no hay  
registro de  
importación de  
petróleo y derivados  
por este puerto

**Destino  
carga de  
exportación  
(%)**

Chile	52
China	37
Estados Unidos	3
Bélgica	2
Australia	1
Sudáfrica	1
Guatemala	1
España	1
Singapur	1
Países Bajos	1
Alemania	1
Hong Kong	1

Actualmente no hay  
registro de  
exportación de  
carga general por  
este puerto

Estados Unidos	97
Panamá	3
Trinidad y Tobago	1



Inversión pública en  
infraestructura:  
**55.5 millones de pesos.**

## Principales proyectos de infraestructura 2012:

- Ampliación de la bocana de acceso al puerto de 80 a 120 m de plantilla.
- Construcción de una Terminal de Usos Múltiples.

